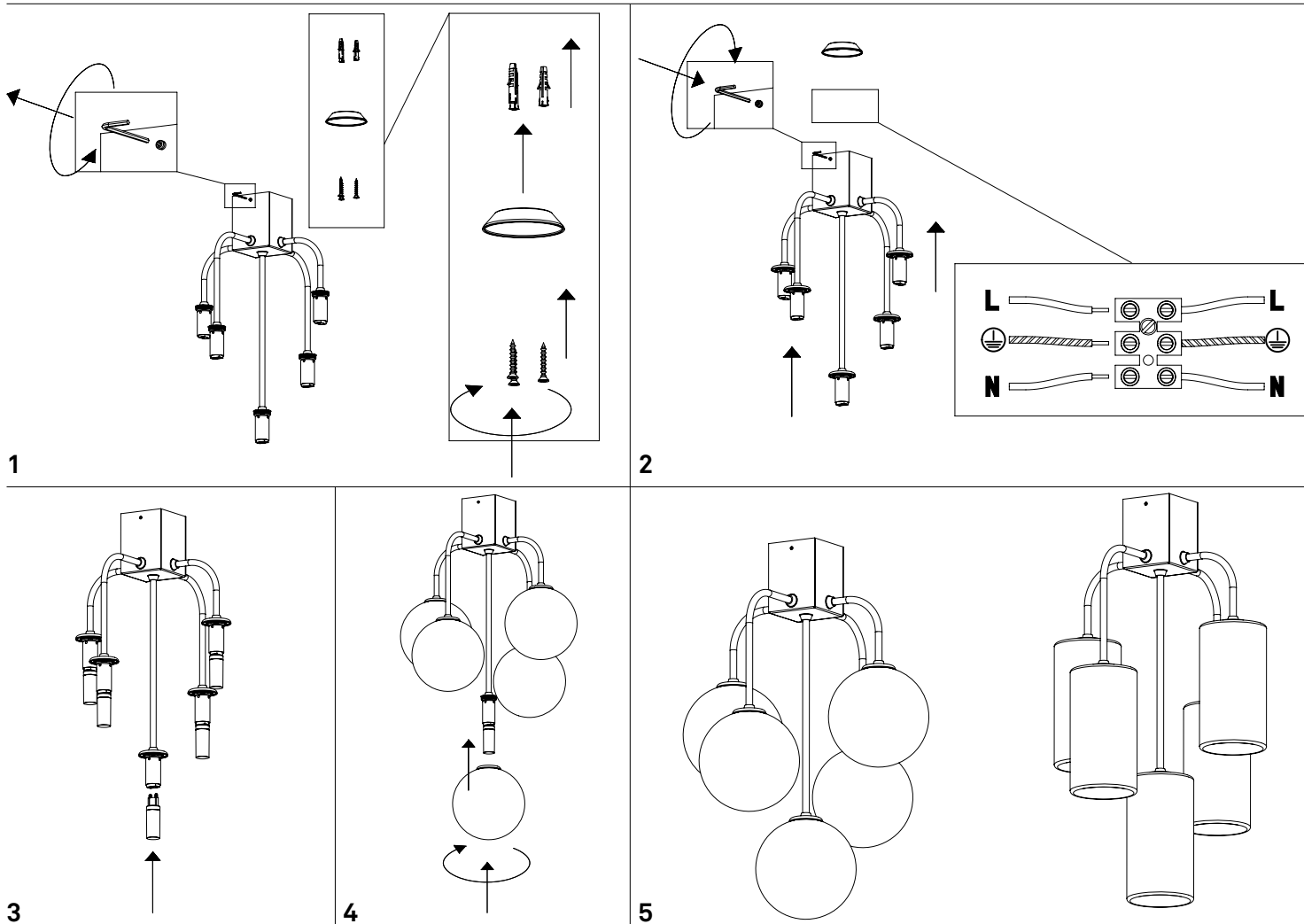


SEVENTIES lampada da soffitto / ceiling lamp  
LSL4114

**A)** L'installazione e la manutenzione va eseguita ad apparecchio spento. Tutte le operazioni devono essere effettuate da un tecnico specializzato. Prima di iniziare i lavori di installazione, staccare l'interruttore di alimentazione generale. **B)** Modifiche o manomissioni del prodotto e il non rispetto delle indicazioni di seguito riportate possono rendere l'apparecchio pericoloso. **C)** L'apparecchio può raggiungere temperature elevate durante l'esercizio e pertanto occorre evitare il contatto con persone, animali o cose. **D)** I prodotti con IP20 sono idonei per uso interno e non in zone umide. **E)** Per la pulizia di tutte le superfici metalliche e plastiche utilizzare un panno morbido asciutto. Per la pulizia dei vetri: Non utilizzare prodotti a base di alcol, solventi o prodotti abrasivi. Utilizzare un panno morbido tipo microfibra asciutto o leggermente inumidito con acqua. Non strofinare energicamente il vetro ma con un leggero movimento dall'alto verso il basso. **F)** La ditta Zafferano declina ogni responsabilità per danni causati da un proprio prodotto montato in modo non conforme alle istruzioni.

**A)** Installation and maintenance must be done when full power is switched off. All operations should be performed by a specialized technician. Disconnect the general power switch before starting the installation work. **B)** Modifications or handling of the product and the non-respect of the information below may be dangerous. **C)** The unit can reach high temperatures during operation and therefore any kind of physical contact must be avoided. **D)** Product with IP20 rating are suitable for indoor use only and not in wet areas. **E)** Cleaning of all metal and plastic surfaces using a soft dry cloth. For glasses cleaning: Do not use products based on alcohol, solvents or abrasive products. Use a soft, dry microfiber cloth or slightly dampened with water. Do not rub the glass vigorously but with a slight movement from top to bottom. **F)** The company Zafferano assumes no responsibility for damages caused by a product installed not in accordance with instructions.



NON INCLUSO  
NOT INCLUDED

G9 | 220-240V | 50-60 Hz | IP20

DIMENSIONS	CODE	LAMP CONNECTION	WATT MAX
28 x 23 x 38 cm / 11 x 9 x 15 in	LSL4114	G9	5x33 HS

LED NON SOSTITUIBILE  
LED NOT REPLACEABLE



Visita il nostro sito per ulteriori informazioni e aggiornamenti sulle caratteristiche del prodotto  
For more information and updates visit our website  
www.zafferanoitalia.com

NON PRODOTTO IN ITALIA - IMPORTATO DA  
NOT PRODUCED IN ITALY - IMPORTED BY  
Zafferano srl, Viale dell'Industria, 26  
31055 Quinto di Treviso - TV - Italia