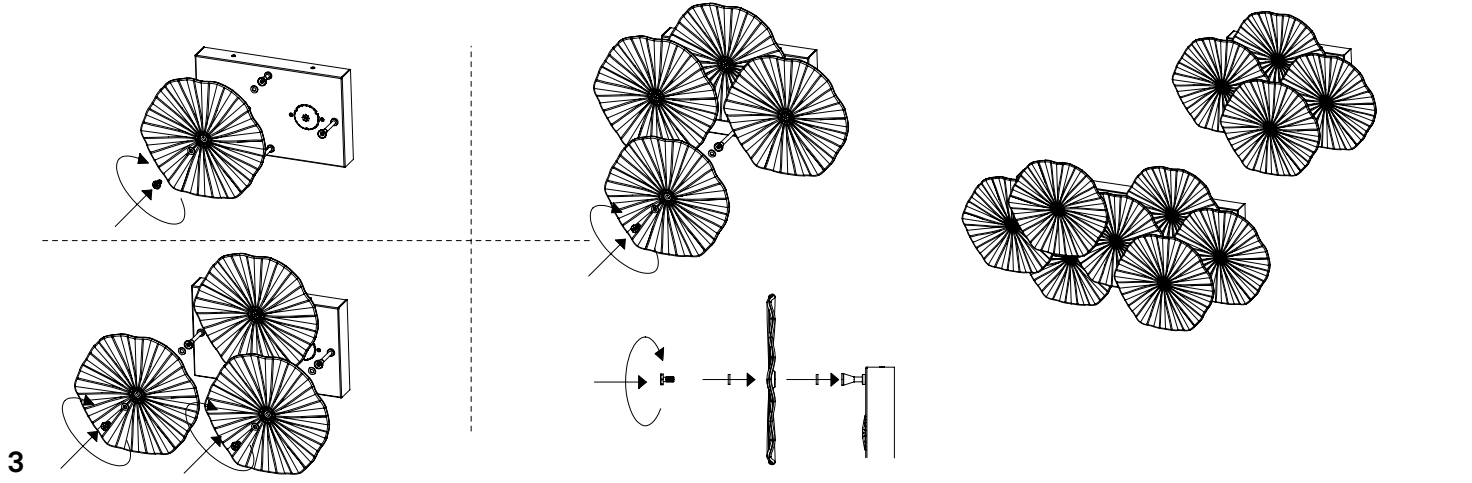
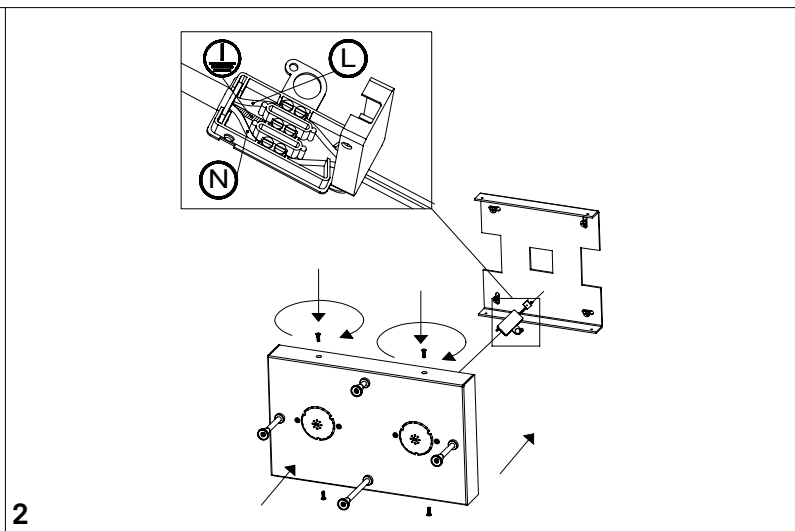
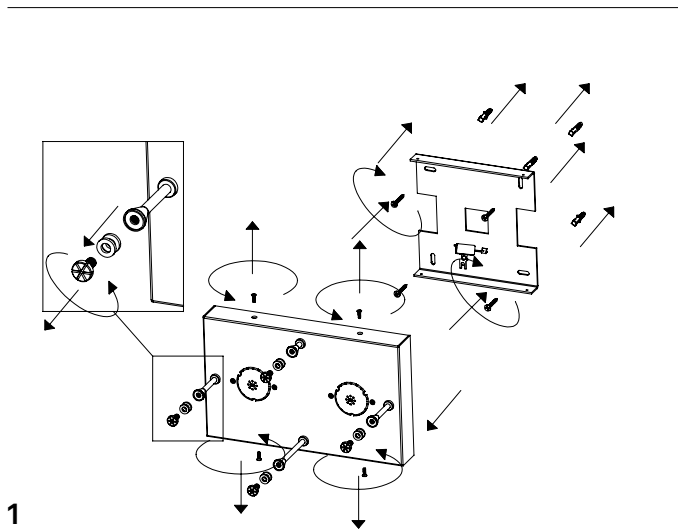


A) L'installazione e la manutenzione va eseguita ad apparecchio spento. Tutte le operazioni devono essere effettuate da un tecnico specializzato. Prima di iniziare i lavori di istallazione, staccare l'interruttore di alimentazione generale. **B)** Modifiche o manomissioni del prodotto e il non rispetto delle indicazioni di seguito riportate possono rendere l'apparecchio pericoloso. **C)** L'apparecchio può raggiungere temperature elevate durante l'esercizio e pertanto occorre evitare il contatto con persone, animali o cose. **D)** I prodotti con IP20 sono idonei per uso interno e non in zone umide. **E)** Per la pulizia di tutte le superfici metalliche e plastiche utilizzare un panno morbido asciutto. **F)** La ditta Zafferano declina ogni responsabilità per danni causati da un proprio prodotto montato in modo non conforme alle istruzioni.

A) Installation and maintenance must be done when full power is switched off. All operations should be performed by a specialized technician. Disconnect the general power switch before starting the installation work.

B) Modifications or handling of the product and the non-respect of the information below may be dangerous. **C)** The unit can reach high temperatures during operation and therefore any kind of physical contact must be avoided. **D)** Product with IP20 rating are suitable for indoor use only and not in wet areas. **E)** Cleaning of all metal and plastic surfaces using a soft dry cloth.

F) The company Zafferano assumes no responsibility for damages caused by a product installed not in accordance with instructions.



LED | 3000K | CRI>80 | 220-240V | 50/60 Hz | IP20

| DIMENSIONS | CODE | BASE COLOURS | | | | | WATT LED | WATT MAX | LUMEN LED | BEAM ANGLE |
|--|-------|--------------|-------|----------|------|------------|----------|----------|------------|------------|
| | | CLEAR | AMBER | AMETHYST | GREY | LIGHT BLUE | | | | |
| 45 x 34 x 11,5 cm / 17,7 x 13,4 x 4,5 in | LMR01 | 01 | 04 | 05 | 09 | 20 | 2 x 4 W | 2 x 4 W | 2 x 420 lm | 120° |
| 68 x 34 x 11,5 cm / 24 x 13,4 x 4,5 in | LMR02 | 01 | 04 | 05 | 09 | 20 | 4 x 4 W | 4 x 4 W | 4 x 420 lm | 120° |