

case & country

N. 257/258
AGOSTO 2015 MENSILE
€4,50

interni oltre il giardino

NATURA&DESIGN

SFUMATURE
DI LAVANDA

GRANDI ARTIGIANI

I TESORI
DI SALINA

STILI DA ABITARE

IL TRIONFO
DEL BIANCO



VALENTINA SOMMARIVA

**SPECIALE OUTDOOR
ARREDARE L'ESTATE**



PROFUMO D'ESTATE

RAFFINATE CREAZIONI IN VETRO, TESSUTO E METALLO.
ICONE D'ARREDO E NOVITÀ. TUTTE DECLINATE
NELLE DIVERSE TONALITÀ DEI CAMPI FIORITI DI LAVANDA

di Alessandra Oristano



1. Il vivaio Il Lavandeto di Assisi vende, anche online, piante di lavanda di molte varietà, con fiori blu, nana blu, rosa, con fiori viola intenso e provenzale. Varietà adatte a piccoli giardini o a balconi e terrazzi. Da 3 euro.

2. Vaso della collezione Chiffon in vetro soffiato, che richiama il delicato movimento del tessuto. Di Lsa International, costa 37 euro (h. 25 cm) e 58 euro (h. 35 cm).

3. Il pouf a cilindro Jazz [122 euro] e la poltrona-lounge (219 euro), in tessuto

poliestere impermeabile e sfoderabile, fanno parte della collezione BeCool di Atipico. Disponibili in 13 colori.

4. Ultraleggera ed essenziale, la sedia La Marie di Philippe Starck per Kartell è in policarbonato trasparente in un unico stampo. 202 euro.

5. Si chiamano Cuppino e Mini Cuppino le coppe in vetro soffiato e colorato firmate da Aldo Cibic per Paola C: la piccola costa 225 euro (h 16 cm, Ø 12,5 cm); la media costa 298 euro (h 20 cm, Ø 16 cm).



(COUNTRY DESIGN)

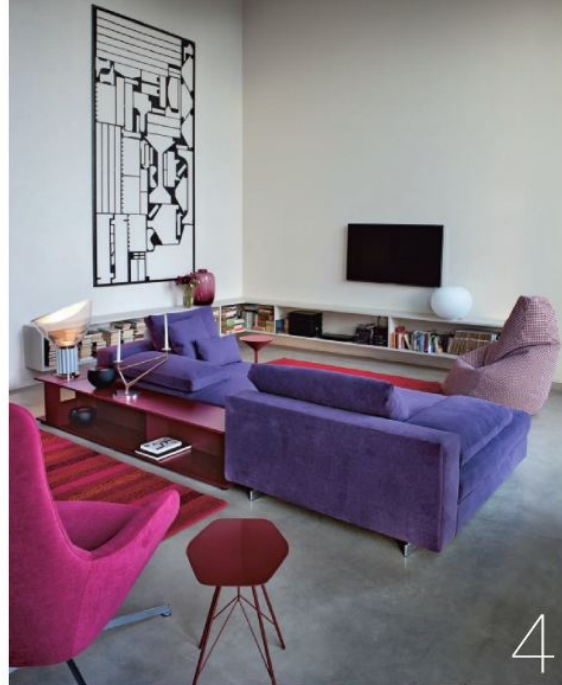
DAL ROSA AL
LILLA, ARREDI
INDOOR E
OUTDOOR
PER IL RELAX



2



3



4

1. Un'insolita cappa da cucina firmata da Fabrizio Crisà per Elica: 35 CC nasce dall'unione di due gusci, uno esterno colorato e l'altro in acciaio liscio o forato. Nella foto, la versione a isola. Da 1.355 euro.

2. S'ispira alle spiagge esotiche il tessuto Beach Club in 100% poliestere della nuova collezione Patio Beach di Jab Anstoetz. Da 117

euro al metro lineare. **3.** Ideali in giardino, la sedia [69 euro] e il tavolo [50x70 cm, 135 euro] pieghevoli in metallo colorato della collezione Arc en Ciel di Emu.

4. Il divano componibile Scott, disegnato da Ludovica+Roberto Palomba per Zanotta, ha piedini in lega di alluminio lucidato e rivestimento in stoffa o pelle. Da 2.740 euro.

5. La lampada da terra Double di Quintessence by Valdichienti ha una struttura in alluminio e acciaio e un paralume in vari tessuti e colori: h. 210 cm. Da 3.557 euro. **6.** Porta un tocco di colore in tavola il set Provenzale in vetro soffiato a stampo e lavorato a mano firmato Zafferano. Da 300 euro, il set da 24 pezzi, più caraffa e sottopiatto.



5

6